

The logo for Wawel Cup, featuring the words "WAWEL" and "CUP" in a bold, white, sans-serif font. The text is set against a blue background with white diagonal lines that create a sense of motion or a stylized shield shape.

**WAWEL  
CUP**



**1982  
2021**

**14-18.07**

**Międzynarodowe  
Zawody w Biegu  
na Orientację**

**Żelazko**

foto.: Manuel Uribe

**BIULETYN 1**  
**[www.wawelcup.pl](http://www.wawelcup.pl)**

# WAWEL CUP



## Razem stworzymy prawdziwe święto polskiej orientacji!

Organizując Wawel Cup, mamy przed sobą wizję wydarzenia szanowanego w Polsce i polecanego przez zawodników z zagranicy. Imprezy z tradycją, jednocześnie poszukującej nowoczesnych rozwiązań. Zawodów z różnorodnymi terenami, dobrymi mapami, ciekawymi trasami oraz przede wszystkim doskonałą atmosferą. Dążymy do tego, by Wawel Cup pozostał i stał się „Wakacyjną imprezą z klasą”. Podczas organizacji zawodów staramy się dbać o każdy szczegół. W trakcie Wawel Cup chcemy, aby każdy zawodnik czuł się wyjątkowo!

Wawel Cup 2021 to powrót na Jurę Krakowsko-Częstochowską, to powrót w miejsce jednoznacznie kojarzone z biegiem na orientację. Rywalizację rozpoczniemy od startu masowego na Pustyni Błędowskiej, by przez cztery kolejne dni zmagać się z interesującymi i zróżnicowanymi terenami z dużą ilością skał. Mnóstwo kategorii, dodatkowe konkursy, handicap, emocje, skały, a przede wszystkim... dobra zabawa - ten miks ma sprawić by tydzień spędzony na Wawel Cup pozostał na długo w pamięci wszystkich uczestników!

Michał Garbacik

# PROGRAM ZAWODÓW

<b>12-13.07.2021</b>	<b>MODEL EVENT</b>	<b>Żelazko</b>	
<b>14.07.2021</b>	<b>1 ETAP</b>	<i>Pustynia Błędowska</i>	<b>BIEG ŚREDNIODYSTANSOWY, MASS START</b>
<b>15.07.2021</b>	<b>2 ETAP</b>	<i>Rodaki</i>	<b>BIEG KLASYCZNY</b>
<b>16.07.2021</b>	<b>3 ETAP</b>	<i>Świnuszką</i>	<b>BIEG ŚREDNIODYSTANSOWY</b>
<b>16.07.2021</b>	<b>HIT THE PIT</b>	<b>OLKUSZ</b>	<b>SPRINT</b>
<b>17.07.2021</b>	<b>4 ETAP</b>	<i>Grochowiec</i>	<b>BIEG ŚREDNIODYSTANSOWY</b>
<b>18.07.2021</b>	<b>5 ETAP</b>	<i>Hulasko</i>	<b>BIEG KLASYCZNY SKRÓCONY</b>

## 0 MODEL EVENT



## WRACAMY NA JURĘ

12-13.07.2021 / ŻELAZKO

W 2021 roku wracamy do Żelazka, czyli do „Mekki” polskiej orientacji. To właśnie tutaj planujemy pole treningowe, które dostępne będzie dla Was już od poniedziałku. Skaliste tereny ze zróżnicowaną przebieżnością mogą być dobrą rozgrzewką przed nadchodzącym świętem polskiej orientacji!

# 1 ETAP



## EFEKTOWNY POCZĄTEK

14.07.2021 / PUSTYNNIA BŁĘDOWSKA  
BIEG ŚREDNIODYSTANSOWY / MASS START

Na sam początek Wawel Cup 2021 rywalizacja wraca w teren Pustyni Błędowskiej, tym razem w formie startu masowego, z dużo większą liczbą punktów kontrolnych. Wisienką na torcie będzie centrum zawodów, zlokalizowane w jednej z najbardziej efektywnych lokalizacji w historii. Róża wiatrów położona na samej pustyni z pewnością pozostanie w pamięci wszystkich uczestników!

# 2 ETAP



## UROZMAICONY KLASYK

15.07.2021 / RODAKI  
BIEG KLASYCZNY

Po dziewięciu latach wracamy na Jurę w jeden z najciekawszych i najbardziej zróżnicowanych terenów! Rodaki to duża ilość różnych form skalnych, tereny półotwarte, jak i urozmaicone formy terenu! Bieg klasyczny będzie prawdziwą petardą najbliższego Wawel Cup!

# 3 ETAP



## SKALNA ZABAWA

16.07.2021 / ŚWINIUSZKA  
BIEG ŚREDNIODYSTANSOWY

Kolejny etap to kolejny dzień skalnej zabawy! Idąc za wikipedią: "Świniuszka to wzniesienie, które jest pokryte ogromną ilością skał, grot oraz jaskiń." Na Was czekać będzie krótki etap z mapą w powiększonej skali... oraz punkt niemal przy każdym elemencie!

## HIT THE PIT



## PRAWDZIWA ARMATA!

16.07.2021 / OLKUSZ  
SPRINT

W ramach piątkowych atrakcji planujemy organizację dwóch biegów – eliminacji oraz finału (Finał A w formie startu handicapowego, finał B w formie startu masowego). Dla zwycięzców przewidujemy atrakcyjne nagrody.

Obowiązuje limit 60 zgłoszeń na kategorię.

Warto nadmienić, że teren naszych zawodów to prawdziwy unikat na skalę światową. Na powierzchni 0,33 kilometra kwadratowego zaznaczone zostało 791 dołków i niecek. Niemal każdy dół ma minimum 7 metrów głębokości. Do zobaczenia!

Zgłoszenia przez dodatkowy formularz zgłoszeniowy.

## 4 ETAP



## CZTERY WZNIESIENIA

17.07.2021 / GROCHOWIEC  
BIEG ŚREDNIODYSTANSOWY

Czwarty dzień Wawel Cup to kolejny bieg średniodystansowy. Zawody zostaną rozegrane na czterech wzniesieniach, a na każdym z nich znajdziecie... dużą ilość formacji skalnych! Część z nich położona będzie na terenach półotwartych, część skrywać będzie jurajska roślinność. Przed Wami wymagający middle w skałach!

## 5 ETAP



## EMOCJE GWARANTOWANE

18.07.2021 / HULASKO  
BIEG KLASYCZNY

Na sam koniec zawodów zawodnicy rywalizować będą w biegu ze startem handicapowym. Dzięki dobrej przebieżności w lesie będzie można rozwinąć większe prędkości. Duża ilość elementów terenowych i skał oraz emocje związane z finalnym startem sprawią, że przez cały czas trzeba będzie trzymać rękę na pulsie! Emocje gwarantowane!

**ORGANIZATOR** WKS „WAWEL”  
ul. Podchorążych 3  
30-084 Kraków  
e-mail: [zawody@wawelcup.pl](mailto:zawody@wawelcup.pl)



**RODZAJ  
ZAWODÓW**

Pięciodniowe zawody indywidualne. Cztery etapy rozgrywane są w interwale czasowym, a ostatni piąty w formie handicapu (dla kategorii K21 i M21 odwróconego handicapu).

XII memoriał Bartka Moniaka – M14, XI memoriał Leszka Podsiadłego – M55

**ZESPÓŁ  
ORGANIZATORÓW**

**PREZES WKS WAWEL:** Piotr Ludwig  
**KIEROWNIK ZAWODÓW:** Michał Garbacik  
**SĘDZIA GŁÓWNY:** Anna Karnia-Biskupska  
**KIEROWNIK DS. FINANSOWYCH:** Anna Karnia-Biskupska  
**KIEROWNIK BIURA ZAWODÓW:** Bogusława Słońska  
**KARTOGRAFOWIE:** Włodzimierz Dyzio, Jacek Morawski, Wojciech Dwojak  
**BUDOWNICZOWIE TRAS:** Włodzimierz Dyzio, Marcin Biederman, Jakub Kijak  
**POMIAR CZASU:** Marcin Leśnicki  
**KOMENTATORZY:** Michał Garbacik, Sławomir Cygler

**KATEGORIE**

WM10R; W10N; W10; W12; W14; W12-14B; W16; W18; W20; W21E; W21A; W21S; W35;  
W35S; W40; W45; W40-49S; W50; W55; W60; W65; W70; W80; WM85+

M10; M10N; M12; M14; M12-14B; M16; M18; M20; M21E; M21A; M21S; M35; M35S; M40;  
M45; M40-49S; M50; M55; M60; M65; M70; M75; M80; OPEN Long; OPEN Short

**TRASY**

N – oznakowane; R – rodzinne; S – skrócone

**LEGENDA**

WM21A, WM21S, WM35S, WM40-49S – trasy skrócone, trudne technicznie  
WM12-14B, OPEN Long, OPEN Short – trasy o obniżonym poziomie trudności

*W przypadku małej ilości zgłoszeń organizator zastrzega sobie prawo łączenia kategorii.*

**ZAKWATERO-  
WANIE**

Przypominamy, że w ramach tegorocznych zawodów planujemy organizację campingu niemal w samym centrum zawodów. W związku z obecną sytuacją pandemiczną nie opublikowaliśmy jeszcze dokładnych informacji w tym zakresie. Szczegóły dotyczące możliwości rezerwacji miejsca na campingu znajdziecie wkrótce na naszej stronie internetowej.

## WPISOWE

Przygotowując stawki wpisowego, chcieliśmy dać zawodnikom możliwość zgłoszenia się we wcześniejszym terminie – skorzystania z promocyjnej opłaty. Zapisy na Wawel Cup 2021 będą przebiegać według formuły „Im wcześniej, tym taniej”. Dodatkowo przygotowaliśmy specjalne oferty dla klubów, jak i tradycyjną zabawę “w polowanie” darmowego wpisowego!

O możliwości skorzystania z obniżonego wpisowego (I, II, III termin zgłoszeń) decyduje termin wpłaty odpowiedniej sumy na konto organizatora, nie wystarczy samo wypełnienie formularza zgłoszeniowego.

WPISOWE	I termin 31.03	II termin 31.05	III termin 05.07	po terminie (w biurze zawodów)
WM 10-14, WM 10 NR	80 PLN	100 PLN	115 PLN	130 PLN
WM 16-18, WM 60+	125 PLN	135 PLN	150 PLN	180 PLN
WM 20-55, OPEN Long, OPEN Short	155 PLN	175 PLN	190 PLN	220 PLN

JEDEN BIEG	I termin 31.03	II termin 31.05	III termin 05.07	po terminie (w biurze zawodów)
WM 10-14, WM 10 NR	20 PLN	25 PLN	25 PLN	30 PLN
WM 16-18, WM 60+	30 PLN	30 PLN	35 PLN	40 PLN
WM 20-55, OPEN Long, OPEN Short	35 PLN	40 PLN	40 PLN	45 PLN

## 40, 140, 240...

W tym roku, podobnie jak podczas poprzednich edycji, istnieje dodatkowa możliwość zdobycia darmowego wpisowego na zawody... Wystarczy, że zgłosisz się jako 40. osoba, 140., 240... lub (1240...). Czeka na Was dobra, jubileuszowa zabawa!

## ZNIŻKI DLA KLUBÓW

Przygotowaliśmy również specjalną ofertę dla klubów, które będą miały na Wawel Cup powyżej 20, 30 lub 40 reprezentantów. Na specjalną prośbę UKS Orientuś Łódź dodajemy kolejny próg procentowy -20%, trzymamy kciuki za jak największą liczbę przyznanych zniżek!

powyżej 20 osób – 5%  
powyżej 30 osób – 10%  
powyżej 40 osób – 15%  
powyżej 60 osób – 20%

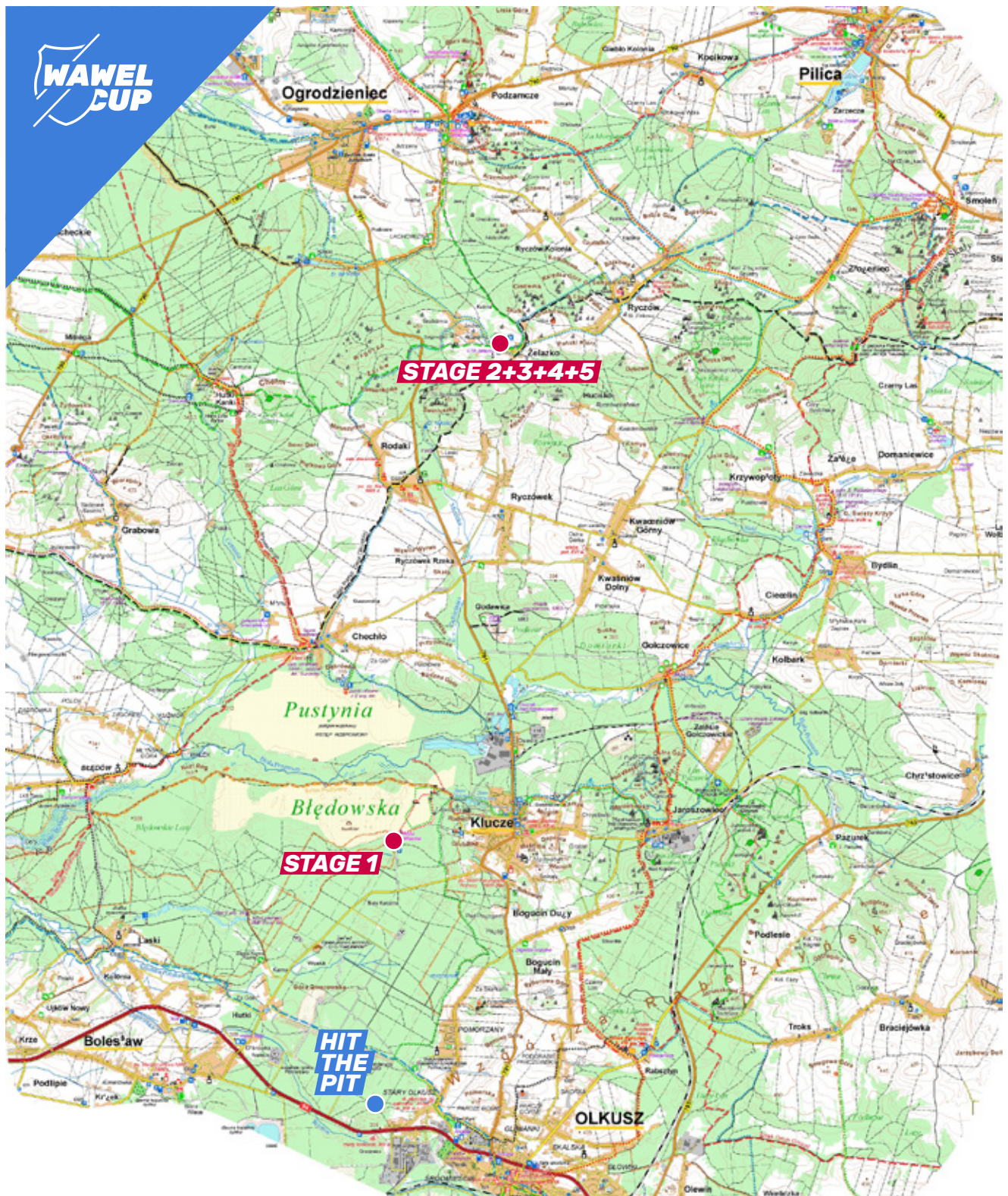
## ZGŁOSZENIA

Zgłoszenia należy dokonywać w formie elektronicznej poprzez formularz zgłoszeniowy na stronie zawodów: <http://wawelcup.pl/pl/zgloszenia/>

Po wypełnieniu formularza zgłoszeniowego należy przelać odpowiednią kwotę na konto.  
**konto:** WOJSKOWY KLUB SPORTOWY WAWEL: 26 1090 1665 0000 0001 3605 9803  
**adres:** WOJSKOWY KLUB SPORTOWY WAWEL, ul. Podchorążych 3, 30-084 Kraków  
**przelew z dopiskiem:** WAWEL CUP, imię i nazwisko lub nazwa klubu.

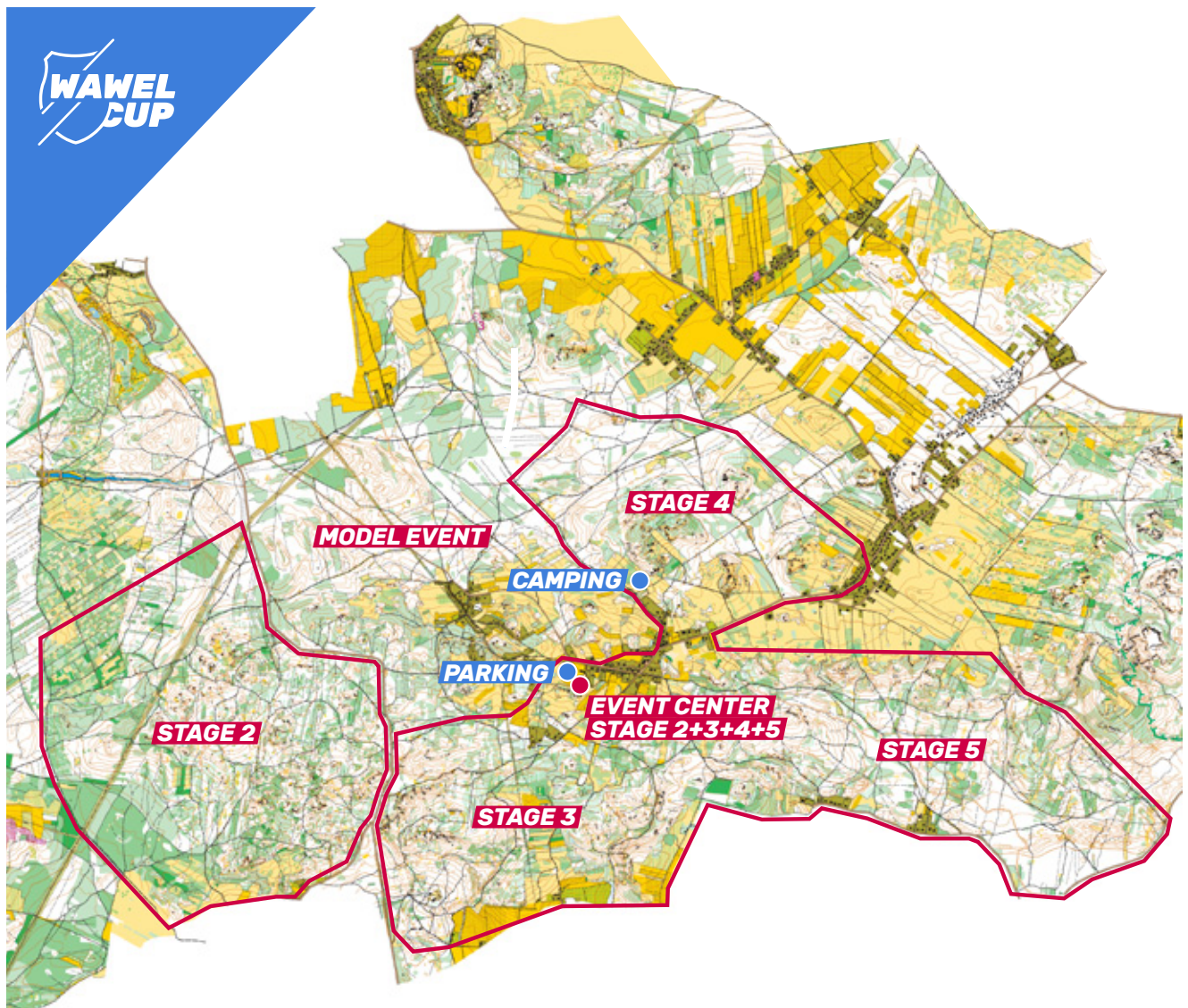
Kwestie związane z fakturami – kontakt przez [fakturywawelcup@gmail.com](mailto:fakturywawelcup@gmail.com)  
Zapotrzebowanie na faktury można składać najpóźniej do końca zawodów (18.07.2021).  
Regulamin nie przewiduje zwrotów wpisowego.

# LOKALIZACJA





# LOKALIZACJA



## WAWEL CUP O-SHIRT

Pokrzywa – to główny motyw, który znajdziecie na tegorocznej koszulce Wawel Cup. W związku z powyższym mamy dla Was jeszcze jedną, dobrą wiadomość. Tegoroczny motyw nie jest związany z charakterystyką terenu Wawel Cup 2021 ; )

Szczegóły dotyczące zamówienia opublikujemy wkrótce. Termin zamówienia – 9.06.



## MOJE WSPOMNIENIE Z WAWEL CUP

W tym roku z okazji 40. urodzin chcielibyśmy zorganizować dla Was specjalny konkurs. Wawel Cup to 40 lat historii. Historii, które przeżyliśmy my – organizatorzy oraz Wy – uczestnicy. Chcielibyśmy od Was te historie (sportowe jak i pozasportowe) usłyszeć. Prosimy Was o przesłanie swoich opowieści (najlepiej z adekwatnym zdjęciem) na [wawelcup@gmail.com](mailto:wawelcup@gmail.com). Część z nich opublikujemy na naszym [fanpage'u](#) a dla autorów trzech zdjęć, które otrzymają największą liczbę reakcji przewidujemy nagrody\*. Na zdjęcia ze wspomnieniami czekamy do końca czerwca, macie dużo czasu by przygotować „Moje wspomnienie z Wawel Cup!”. Życzymy Wam udanej zabawy. Już nie możemy się doczekać by wczytać się w Wasze wspomnienia, a przede wszystkim by ponownie zobaczyć Was 14 lipca!

\*ich wartość jest uzależniona od zainteresowania konkursem oraz ilości przesłanych wspomnień. Więcej szczegółów będziemy publikować w trakcie trwania konkursu.



## TRAIL ORIENTEERING

Podobnie jak w poprzednich latach, podczas 40. edycji Wawel Cup oprócz samych zawodów planujemy organizację kilka dodatkowych wydarzeń. Wraz z Fundacją Na ratunek postanowiliśmy podczas IV etapu Wawel Cup zorganizować zawody towarzyszące z orientacji precyzyjnej. Głównym adresatem zawodów są zawodnicy z niepełnosprawnością, ale wziąć w nich udział może każda osoba startująca na Wawel Cup (do czego serdecznie zachęcamy)!



**PARAMETRY  
TRAS**

Jako organizatorzy Wawel Cup – święta polskiej orientacji, chcemy wyznaczyć nowe ogólnokrajowe trendy. W związku z powyższym na cztery miesiące przed zawodami, mamy przygotowane trasy na wszystkie etapy. Z ogromną przyjemnością publikujemy więc parametry tras na zbliżające się wydarzenie!

CATEGORY	STAGE 01		STAGE 02			STAGE 03			STAGE 04			STAGE 05			
	LENGTH	CONTROLS	LENGTH	CLIMB	CONTROLS	LENGTH	CLIMB	CONTROLS	LENGTH	CLIMB	CONTROLS	LENGTH	CLIMB	CONTROLS	
WM10R, W10N, M10N	2,2	6	1,3	40	4	2,0	50	6	2,1	45	8	1,5	35	5	
W10, M10	2,2	6	1,7	50	6	2,2	50	7	2,1	45	7	2,3	45	6	
W12-14B, M12-14B	2,5	8	2,1	60	7	2,0	50	7	2,4	75	8	2,5	65	6	
W12, M12	3,1	10	2,4	80	8	2,3	70	8	2,3	75	7	2,5	80	7	
M14	4,1	17	3,5	160	10	3,4	135	11	3,7	130	11	3,4	130	9	
W14	3,4	13	3,5	120	8	3,3	150	12	3,6	125	10	3,5	140	8	
M16, W40	mass start	5,0	22	4,8	200	12	3,5	210	15	4,5	200	13	4,3	140	11
W16, W45	mass start	4,6	20	4,8	160	11	3,4	180	13	4,3	145	11	3,8	125	11
M18, M40	mass start	6,2	27	5,9	250	12	3,5	180	14	5,8	235	17	5,1	180	14
W18	mass start	5,0	22	6,2	240	13	3,3	180	14	4,7	160	14	4,3	160	12
M20, M35	mass start	7,4	32	6,7	290	15	3,7	170	15	6,3	260	19	6,3	245	17
W20, M45	mass start	5,8	26	6,6	250	13	3,5	205	12	5,2	210	14	5,7	205	14
M21E	mass start	9,7	35	9,3	380	22	4,1	210	18	7,0	225	19	8,4	280	17
M21S		4,6	19	6,2	240	13	3,3	180	14	4,7	160	14	4,3	160	12
W21E, M21A	mass start	7,0	28	7,0	325	14	3,4	145	15	5,3	200	16	6,4	240	15
W21A, M50	mass start	5,1	20	4,6	210	12	3,1	165	15	4,6	195	13	4,5	150	10
W21S, M60		3,9	18	4,1	170	11	3,2	140	14	4,2	155	15	4,2	135	11
W35		5,8	25	5,5	200	10	3,0	155	15	4,9	175	15	5,0	215	13
M35S		3,9	16	4,1	190	11	2,9	155	13	4,2	135	15	3,6	145	11
W35S		3,1	12	3,9	150	8	2,9	110	10	3,9	140	13	3,8	150	11
W40-49S		2,5	11	3,5	100	9	2,9	120	9	3,3	120	12	3,5	105	9
W50		4,0	16	3,4	130	9	2,9	150	12	4,0	135	13	4,0	150	11
W55, M65, M40-49S		3,6	15	3,9	130	10	3,1	130	14	3,8	150	13	3,8	120	10
M55		4,6	19	4,3	150	9	3,4	180	15	4,4	180	14	4,1	135	10
W60, M70		3,0	13	2,8	100	9	2,2	100	9	2,9	100	13	2,9	95	9
W65, W70		2,6	9	2,7	90	7	2,1	80	8	3,1	105	10	2,7	85	8
M75, M80		2,5	11	2,5	100	7	2,1	75	7	2,7	90	10	2,5	55	8
W75, W80		1,9	9	2,2	60	7	2,1	65	7	2,2	75	7	2,3	55	7
Open Long		4,0	13	5,4	200	9	3,7	140	12	4,9	105	10	5,0	150	11
Open Short		2,5	8	3,1	100	8	2,4	80	9	3,3	100	9	3,9	90	11